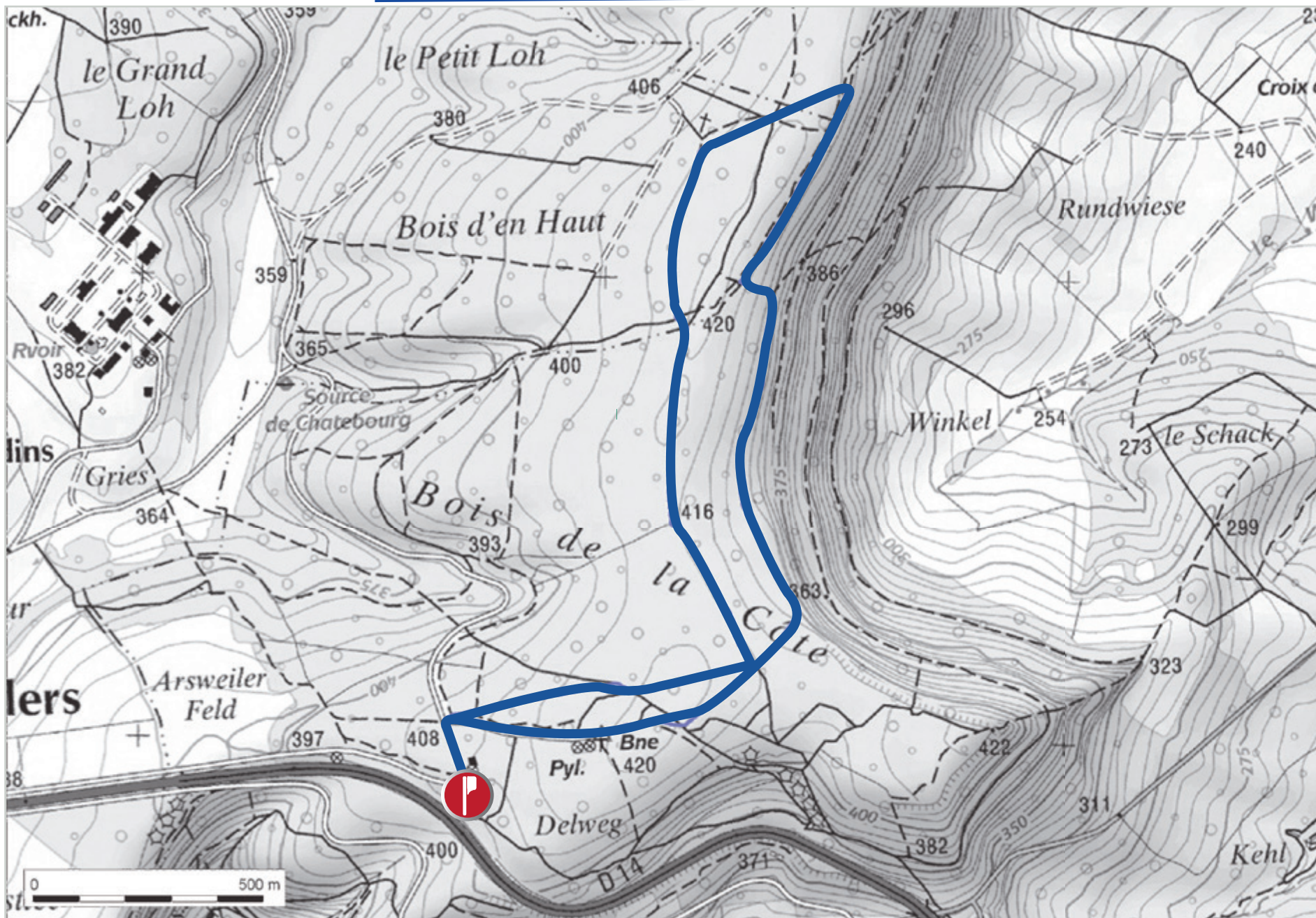




# ----- 28 - Circuit de la Croix du Chêne - Bois de la Côte

Carte interactive disponible sur <http://www.geoaggl-thionville.fr>

Thionville - Oeurance



4,8km

1h30







## A proximité :

▪ **La Croix du Chêne** : l'histoire veut qu'il y a 200 ans environ, un promeneur surpris par un orage s'abrita sous un chêne qui fut foudroyé. L'homme indemne, éleva en reconnaissance, une statue de la Vierge, dans le reste de l'arbre. Cet oratoire fut à nouveau détruit accidentellement par un incendie en 1907. Reconstitué en 1910, il est entretenu de nos jours par une association. Le 15 août, cet endroit est traditionnellement un lieu de pèlerinage.



*Le circuit de la Croix du Chêne-Bois de la Côte vous offrira un moment de détente privilégié. Idéal pour toute la famille.*

**Parking** : Chalet Virginie Ritter

En quittant le chalet du Club Vosgien, dirigez-vous vers la bifurcation qui mène au pylône de télécommunications.

Continuez ensuite sur le sentier balisé « anneau bleu ». Après 600 mètres, tournez à gauche en direction du Bois d'en Haut jusqu'à l'Oratoire de la Croix du Chêne.

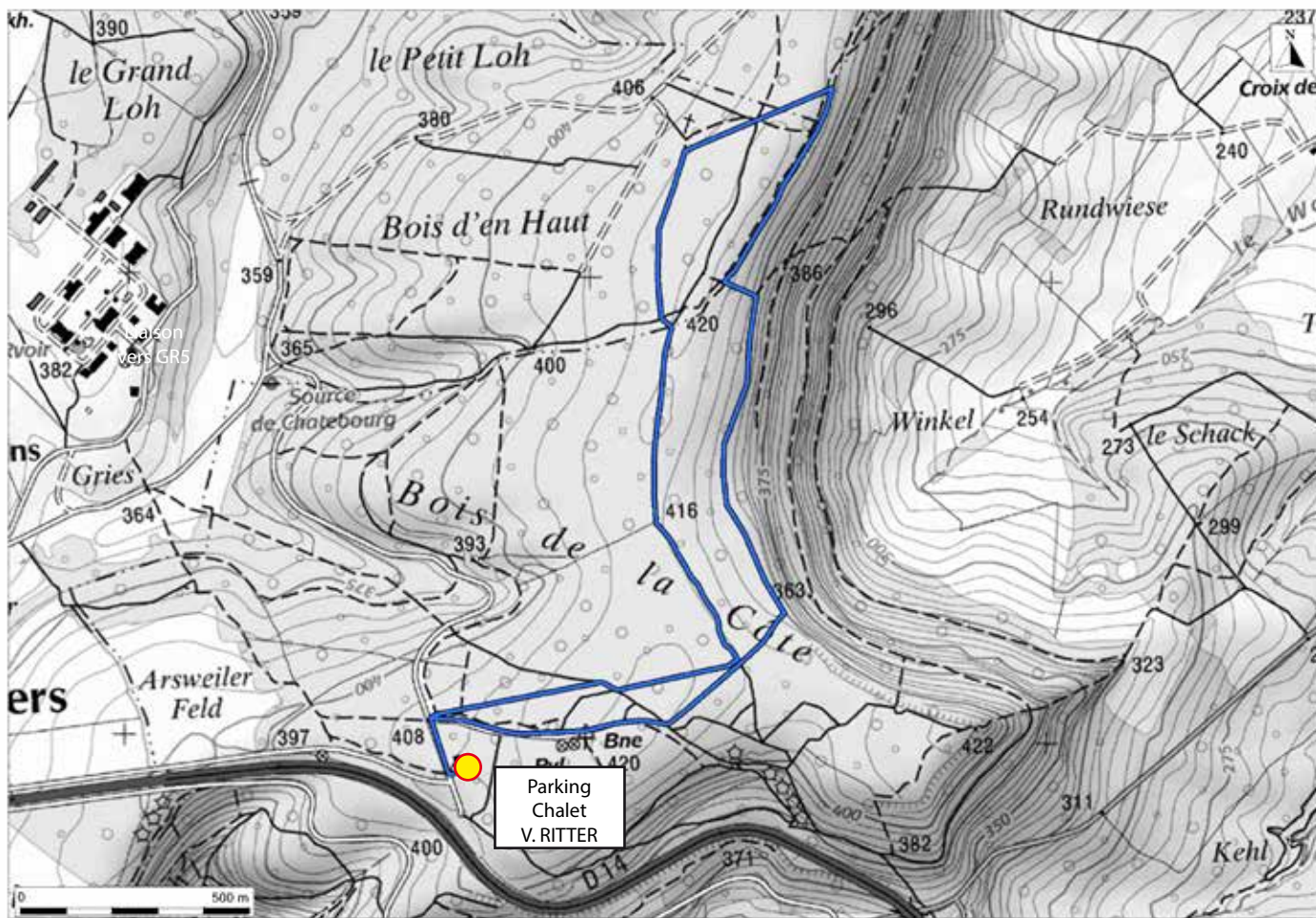
Bifurquez ensuite à droite jusqu'à la ligne de Crête avant de tourner à droite en direction du départ.

Après 1,5 kilomètre, la route formera un angle droit vers la droite.

Poursuivre sur l'itinéraire puis longez les pylônes avant de revenir au point de départ.

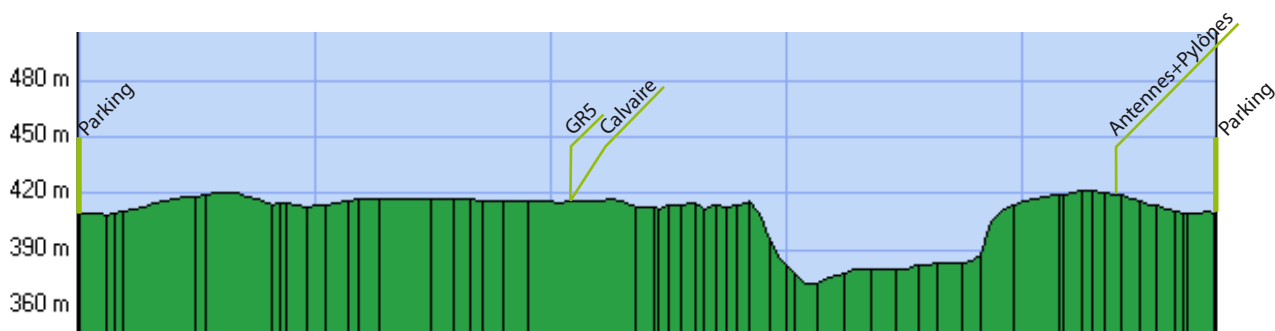
## Infos pratiques

- **Transport** :  
Thionville - Oétrange est accessible par la ligne de bus n° 10 du réseau Citéline.
- **N° utiles** :  
Urgences : 112  
  
Météo France « Moselle » : 08 99 71 02 57
- **Le conseil de l'Agglo** : Pour palier à l'effort déployé par la marche, il est recommandé de prendre des encas, qui peuvent être constitués de fruits secs, de barres de céréales, de pâte d'amande, etc....



Profil : sens du déplacement ↻

0 km      1 km      2 km      3 km      4 km



**LA RANDONNÉE EN QUELQUES POINTS**

Petit circuit familial de détente, situé en forêt.  
 "Croix du Chêne" : l'histoire veut qu'il y a 200 ans environ, un promeneur surpris par un orage s'abrita sous un chêne qui fût foudroyé. L'homme indemne, éleva en reconnaissance, une statue de la Vierge dans les restes de l'arbre . Cet oratoire fut à nouveau détruit accidentellement par un incendie en 1907. Reconstitué en 1910, il est entretenu de nos jours par une association. Le 15 Août, cet endroit est traditionnellement un lieu de pèlerinage.

<i>Distance à plat</i>	4.82 km
<i>Distance réelle</i>	4.82 km
<i>Altitude minimum</i>	371 m
<i>Altitude maximum</i>	421 m
<i>Dénivelée positive</i>	81 m
<i>Dénivelée négative</i>	81 m
<i>Différence d'altitude</i>	0 m